

## ET90

Гусеничные экскаваторы с выносом задней части



**WACKER.NEUSON.RU**

**Продажи: +7 (495) 720-58-77**

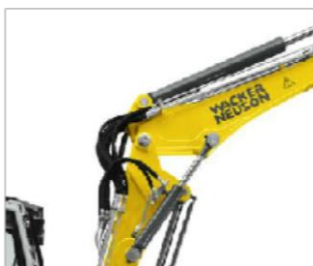
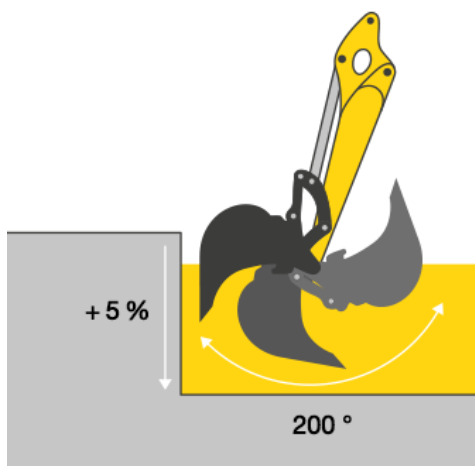
**Сервис: +7 (495) 723-49-38**

### Экономичная мощная машина: ET90

Потребление топлива в модели ET90 на 30 процентов ниже, чем в сопоставимых моделях – это в значительной степени снижает эксплуатационные издержки. Вместе с тем в процессе использования модель выгодно выделяется за счет впечатляющей мощности двигателя и мощности гидравлической системы. Это эффективное сочетание обеспечивает первоклассное усилие копания с увеличенным до 20 % усилием трогания. В свою очередь экономичная гидросистема с измерением нагрузки обеспечивает чуткое управление движениями подъемной стрелы при одновременном сохранении полной мощности. Мощность и точность – модель ET90 является именно тем экскаватором, который подходит для любого использования.

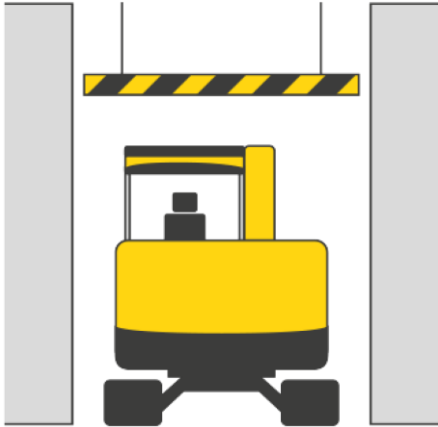
- Точное и чувствительное управление благодаря гидросистеме с измерением нагрузки и с не зависящим от нагрузки распределением потока (LUDV)\*
- Низкое потребление благодаря экономичному режиму ECO
- До 5 дополнительных контуров управления для самого разного навесного оборудования
- Высокая степень компактности и маневренности
- Простота выполнения сервисного и технического обслуживания благодаря откидывающейся кабине, а также диагностическому инструменту

\* Не зависящее от давления распределение потока



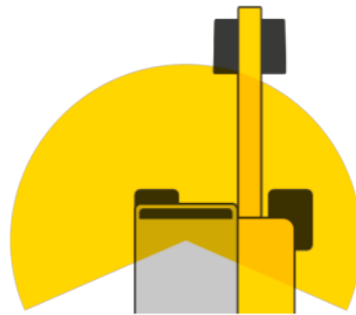
- Оптимальное распределение усилия при выемке и увеличенное до 20 % усилие трогания: более глубокое врезание и мощная выемка
- Меньшие потери материала в ковше благодаря увеличенному углу поворота 200 градусов
- Двухсекционная стрела для увеличения рабочего диапазона, глубины копания и высоты высыпания
- Уменьшение потребления топлива до 30 %

### Уменьшенные габариты



- Высота и ширина значительно меньше, чем в сопоставимых моделях конкурентов
- Легко перемещается по узким дорогам с низкими проемами
- Хорошая устойчивость благодаря низкому расположению центра тяжести
- Простота транспортировки

### Кабина, обзор и комфорт управления



- Инновационное решение для оптимального обзора – аутригер справа рядом с кабиной
- Комфорт для водителя: просторная кабина, сиденье с пневматической подвеской и автоматический кондиционер
- Инновационная система лобовых стекол: состоящие из двух частей стекла могут задвигаться или перемещаться
- Светодиодные фары для оптимального освещения
- Камера, располагающаяся в задней части, для еще большей безопасности при движении задним ходом



### Система «Jog Dial»

- Технология из автомобильной промышленности
- Для прямого управления центральными функциями
- Интуитивное управление

## Технические характеристики

### Рабочие параметры

Транспортный вес мин.	8,785 кг
Рабочая масса мин.	8,930 кг
Разрывное усилие макс. (ISO 6015)	46 кН
Усилие подъема макс. (ISO 6015)	74 кН
Глубина черпания макс.	4,679 мм
Высота разгрузки макс.	5,940 мм
Радиус черпания макс.	7,524 мм
Число оборотов поворотной платформы	9 об/мин
Д x Ш x В	7,139 x 2,250 x 2,562 мм

### Параметры двигателя

Изготовитель двигателя	Deutz
Тип двигателя	Только TDC 2.9 DOC
Двигатель	4-тактный рядный двигатель с турбонадувом с водяным охлаждением
Рабочий объем	2,925см <sup>3</sup>
Число оборотов	2,200 об/мин
Мощность двигателя согласно ISO	55.4 кВт
Аккумулятор	88 Ач
Объем бака	85 л

### Гидравлическая установка

Рабочий насос	Регулируемый насос
Производительность подачи	175.8 л/мин
Рабочее давление для рабочей и ходовой гидравлики	300 бар
Рабочее давление Поворотный механизм	240 бар
Гидравлический бак	92 л

### Комплект колес

Ширина гусеницы	450 мм
Дорожный просвет	284 мм
Скорость передвижения макс.	4 км/ч
Преодолеваемый уклон	58 %

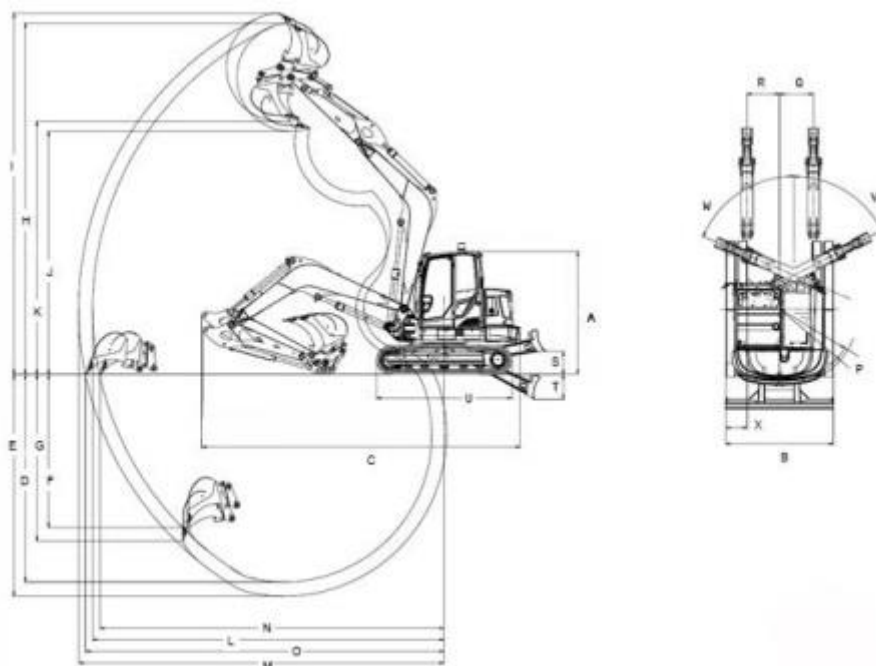
### Отвальный щит

Ход поршня отвал над уровнем грунта	479 мм
Ход поршня отвал ниже уровня грунта	518 мм

### Уровень шума

уровень шума (LwA) согласно 2000/14/EG	99 дБ(А)
--	----------

## Размеры



В	Ширина Fahrwerk	2,250 мм
	Транспортировочная длина kurzer Löffelstiel	7,117 мм
С	Транспортировочная длина langer Löffelstiel	7,139 мм
Д	Глубина черпания kurzer Löffelstiel	4,252 мм
Е	Глубина черпания langer Löffelstiel	4,552 мм
Ф	Глубина копания kurzer Löffelstiel	3,142 мм
Г	Глубина копания langer Löffelstiel	3,424 мм
Ж	Высота разгрузки kurzer Löffelstiel	5,140 мм
К	Высота разгрузки langer Löffelstiel	5,346 мм
Л	Радиус черпания kurzer Löffelstiel	7,264 мм
М	Радиус черпания langer Löffelstiel	7,546 мм
Н	Радиус действия kurzer Löffelstiel	7,117 мм
	Радиус действия langer Löffelstiel	7,405 мм
Р	Радиус поворота задней части ohne Zusatzgewicht	1,523 мм
Т	Глубина копания unter Planum	518 мм
	Радиус поворота стрелы Mitte	2,503 мм
U	Длина Laufwerkslänge gesamt	2,826 мм
V	Угол поворота Armsystem nach rechts	63°
W	Угол поворота Armsystem nach links	67°
В	Ширина Planierschild	2,250 мм

### Примечание

Обратите внимание, что доступность различных видов оборудования может варьироваться в зависимости от страны, в которой находится заказчик. Вполне возможно, что определенная информация или выпускаемый продукт могут быть недоступны в вашей стране. Более точная информация о мощности двигателя приведена в руководстве по эксплуатации; фактическая отдаваемая мощность может изменяться в зависимости от условий эксплуатации.

**WACKER.NEUSON.RU**

**Продажи: +7 (495) 720-58-77**

**Сервис: +7 (495) 723-49-38**